

Charakteristika:

Instantní prášek dostatečně odolný proti fyzikálním a chemickým vlivům k zahuštění nápojů a polotekutých pokrmů, určeným k dietnímu postupu při obtížích s polykáním - dysfagií.

Způsob použití:

Pro přípravu nápojů doporučujeme použít šejkr. Pro přípravu jednotlivých tekutých, či polotekutých pokrmů, je nutné volit standardní postup, který jim zajistí vhodnou texturu pro konkrétního pacienta. Používání kuchyňské techniky se podílí na konečné textuře připravovaného jídla.

Doporučené dávkování:

Dávkování přípravku pro zahuštění je přísně individuální. Při přípravě pokrmů je vhodné jednotlivé ingredience odvažovat, aby bylo zahuštění co nejpřesnější. Při přípravě nápojů k rehydrataci 4,1 g prášku ve 100 ml vody, odpovídá konzistenci „nektar“; 6,15 g prášku ve 100 ml vody, konzistenci „med“ a 8,2 g prášku konzistenci „puddink“. Přesto je nutné volit individuální dávkování.

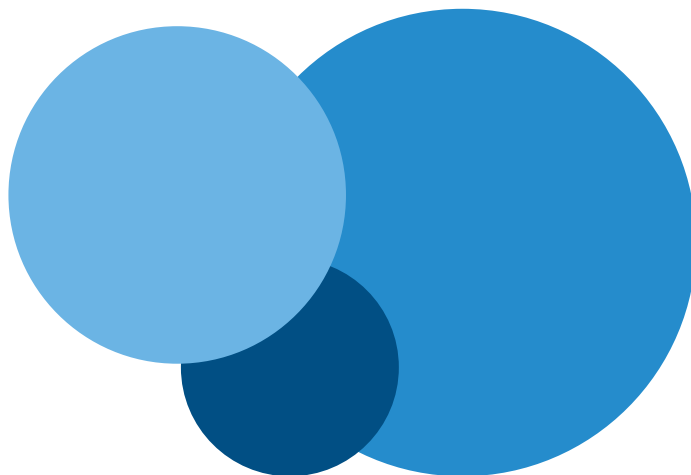
Upozornění:

Kontrolujte denní příjem zahušťovadel
Užívejte pod kontrolou lékaře
Výrobek není určen jako zdroj živin
Skladujte v suchu při teplotě mezi 4°C - 25°C.
Nádobu s práškem vždy pečlivě uzavřete.

Clini-base® D

DYSFAGIE

Potravina pro zvláštní lékařské účely, určená k dietnímu postupu při obtížích s polykáním



300 g

Složení: Modifikovaný kukuřičný škrob.

Výživové údaje	Jednotka	ve 100 g	v 4,1 g	v 6,15 g	v 8,2 g
Energie	kJ / kcal	1462/344	60/14	90/21	120/28
Tuky	g	0,13	0	0	0
z toho nasycené	g	0	0	0	0
Sacharidy	g	85	3,5	5,2	7
z toho cukry	g	0	0	0	0
Vláknina	g	0	0	0	0
Bílkoviny	g	0,4	0	0	0
Sůl	g	0,5	0,02	0,03	0,04
z toho sodík	mg	200	8,2	12	16

Kontakt pro spotřebitele:

Dr. Staněk, spol. s r.o.

Karoliny Světlé 1015/11

110 00 Praha 1 – Staré Město

www.drstaneck.cz

DR. STANEK
The Art of Nutrition

Clini-base® je ochranná známka společnosti

Dr. Staněk, spol. s r.o.

**ON-LINE
PORADNA**

info@drstaneck.cz
www.drstaneck.cz

